



Výtahy servis spol. s r. o.
Olejová osada 336, 735 81 Bohumín
tel./fax: 069 / 601 4023

PROJEKTOVÁ DOKUMENTACE OPRAVA VÝTAHU

Objednatel: **Město Bohumín, zastoupené BM servis, a.s. , Krátká 775, 735 81 Bohumín**

Umístění: **Obytný dům, Bezručova 1144, Bohumín**

Druh / třída: **A10 / I.**

Nosnost: **320 kg**

Počet stanic: **13**

Zakázka číslo: **232/00/TÚ**

Projekt číslo: **VS 023/00**

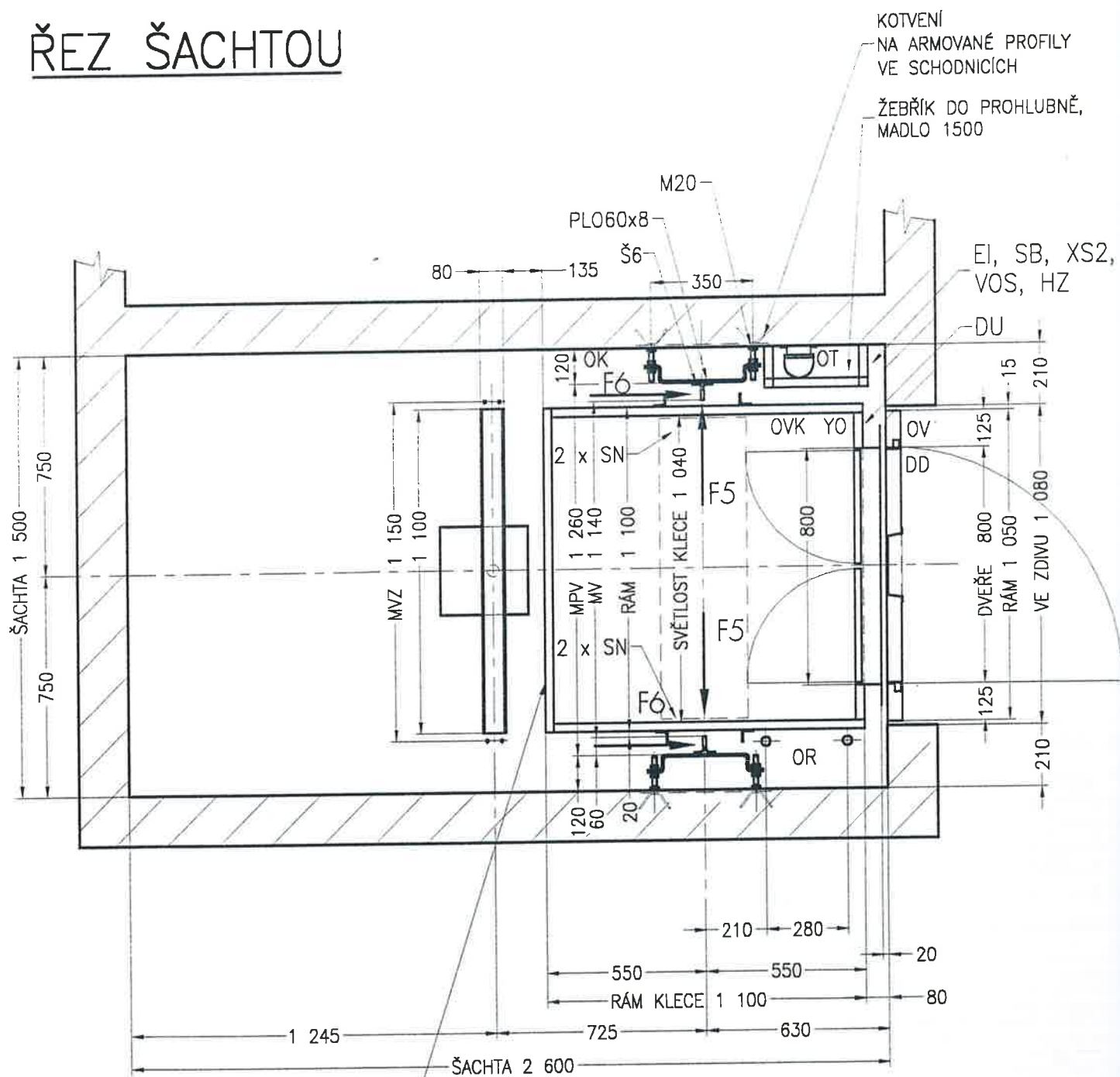
Datum:

03/00


Paré č.:

1

ŘEZ ŠACHTOU

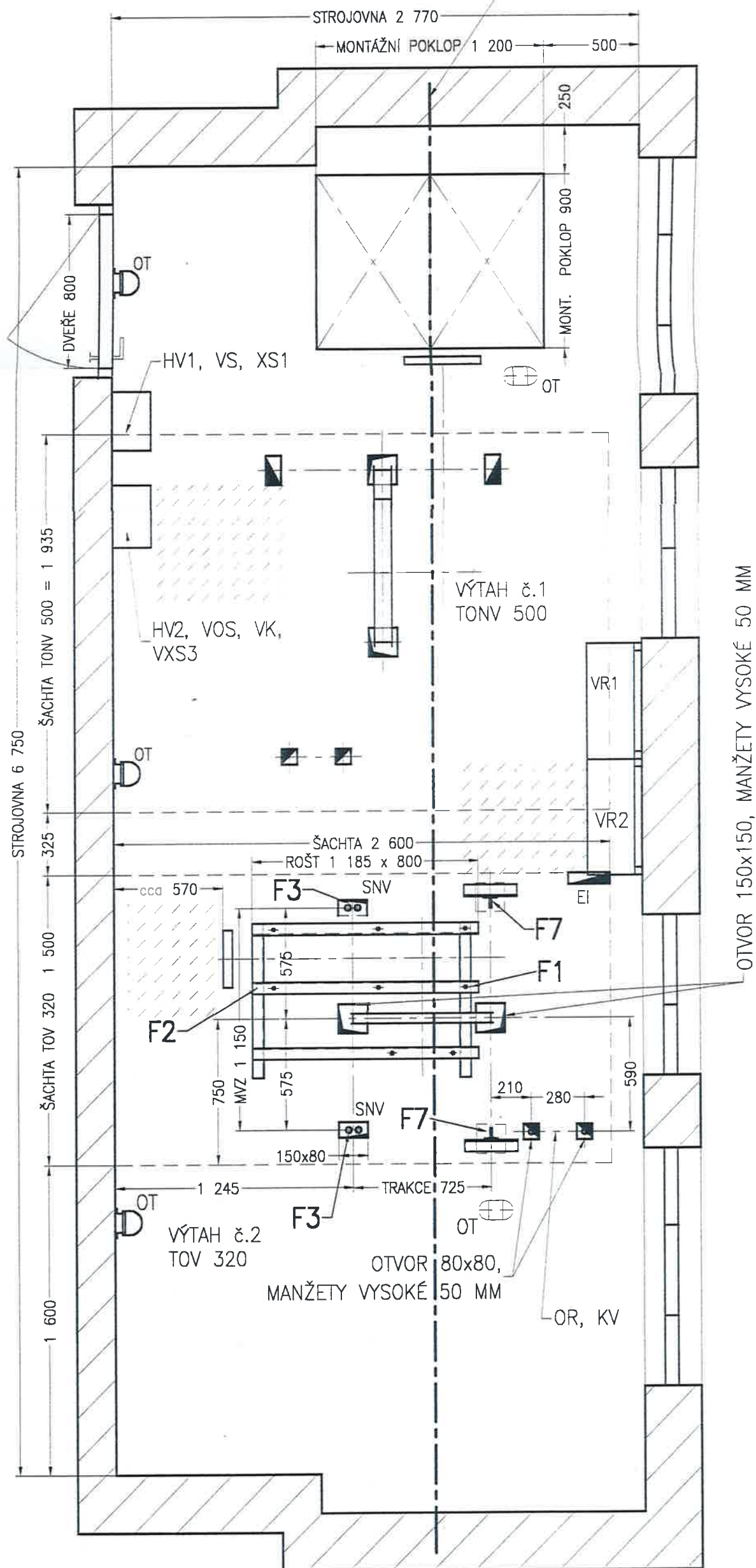


ZÁBRADLÍ 1100 NA STŘEŠE PŘI ZADNÍ STĚNĚ.
OKOPOVÝ PLECH 100 NA STŘEŠE PŘI ZADNÍ STĚNĚ A BOČNÍCH STĚNÁCH.

Objednatel	Město Bohumín, v zastoupení BM servis, a.s. Bohumín	Datum:	3/00
Umístění	Obytný dům, Bezručova 1144, Bohumín	Č. zakázky:	232/00/TÚ
Měřítka:	Výtahy servis, spol.s r.o., Olejová osada 336, 735 81 Bohumín tel.: 069 - 601 2303, tel./fax: 069 - 601 4023	Č. výkresu:	VS 023/00-2
1:20	Název:		
	OPRAVA VÝTAHU TOV 320/0,7-13/13 - ŘEZ ŠACHTOU		

ŘEZ STROJOVNOU

MONTÁŽNÍ NOSNÍK, NOSNOST 750 kg



KOTVENÍ
NA ARMOVANÉ PROFILY
VE SCHODNÍCÍCH
ŽEBŘÍK DO PROHLUBNĚ,
MADLO 1500

EI, SB, XS2,
VOS, HZ

PŘI ZADNÍ STĚNĚ.
PŘI ZADNÍ STĚNĚ A BOČNÍCH STĚNÁCH.

Bohumín	Datum: 3/00
	Č. zakázky: 232/00/TÚ
	Č. výkresu: VS 023/00-2

Měřítko:
1:25

Výtahy servis, spol.s r.o., Olejová osada 336, 735 81 Bohumín
tel.: 069 - 601 2303, tel./fax: 069 - 601 4023

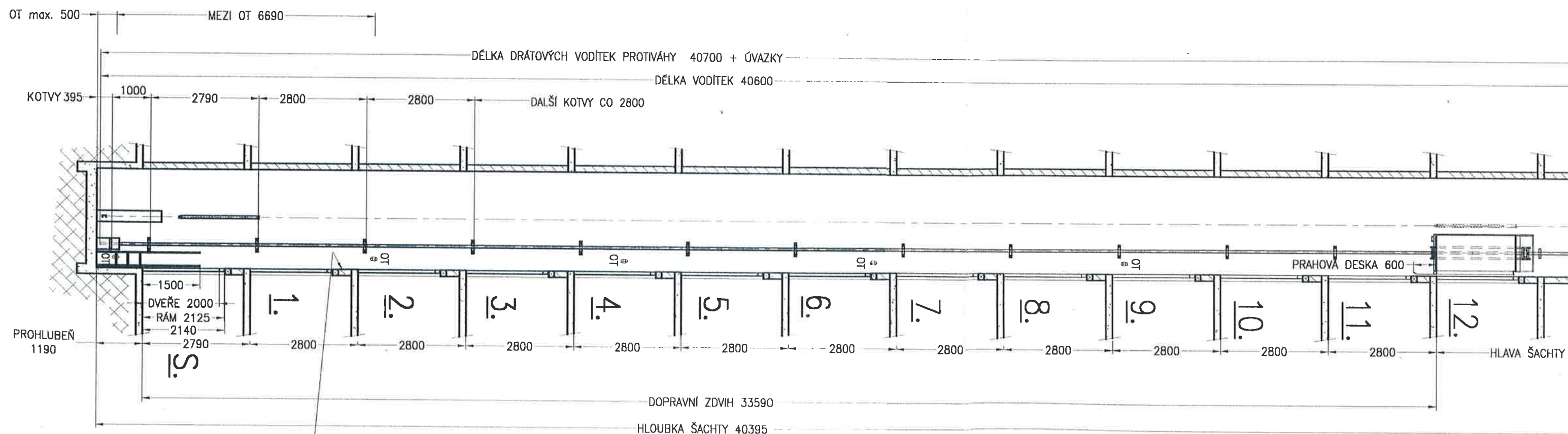
Datum:
3/00

Č. zakázky:
232/00/TÚ

Č. výkresu:
VS 023/00-3



Název:
**OPRAVA VÝTAHU
TOV 320/0,7-13/13 - ŘEZ STROJOVNOU**



ČELNÍ STĚNU NA STRANĚ VSTUPŮ UPRAVIT DO SVISLICE ± 10 MM TVRDOU HLADKOU OMÍTKOU NEBO PLECHOVÝMI PANELE. 2x NATŘÍT OLEJOVOU BARVOU.

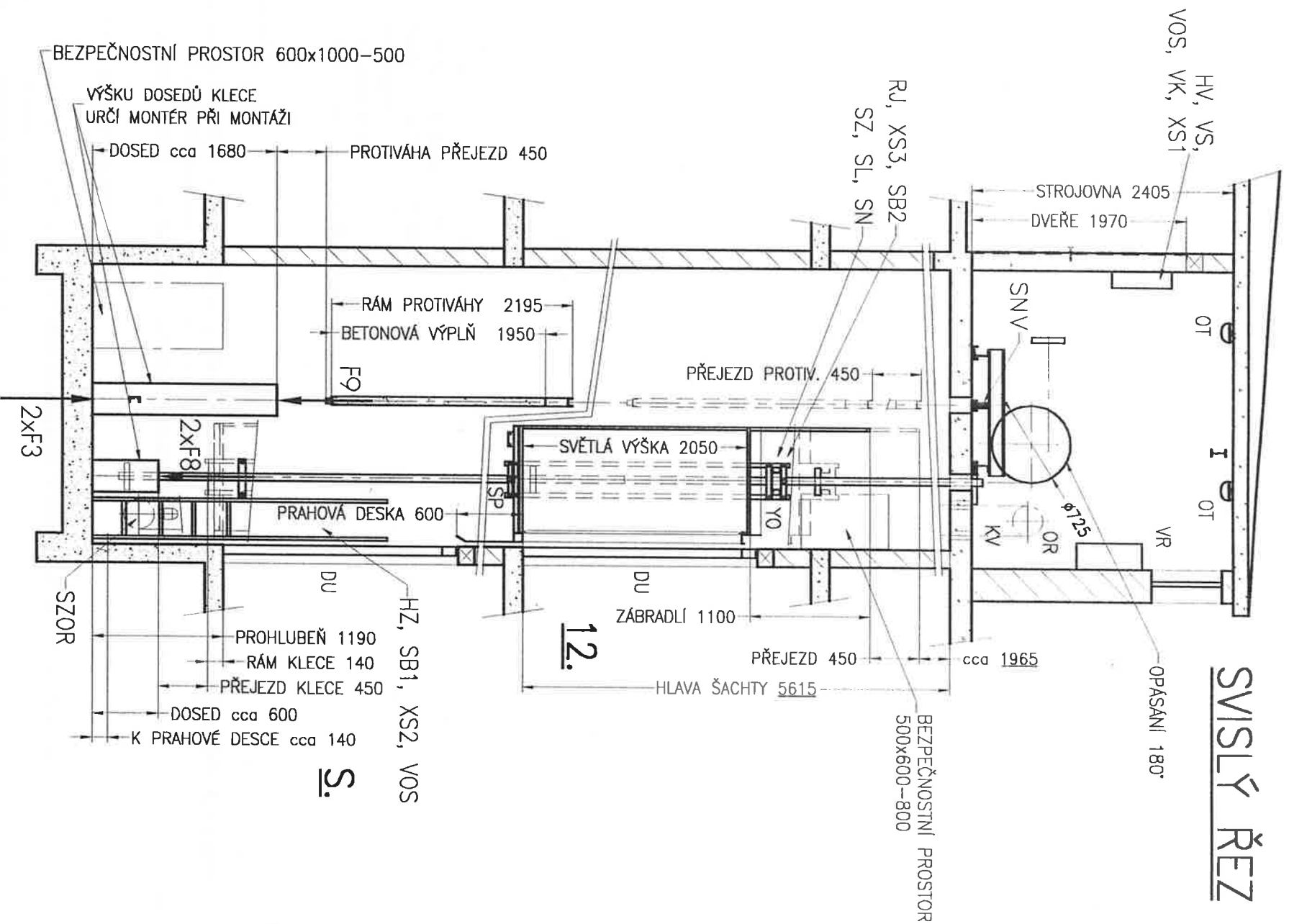
MONTÁŽNÍ NOSNÍ

OT

DVEŘE 800

—HV1, VS, XS1

SVISLÝ ŘEZ



Výtahy servis
Bohumín

Měřítko:
1:50

Výtahy servis, spol.s r.o., Olejová osada 336, 735 81 Bohumín
tel.: 069 - 601 2303, tel./fax: 069 - 601 4023

Název:

OPRAVA VÝTAHU TOV 320/0,7-13/13
SVISLÝ ŘEZ - PŘEJEZDY

Datační:
3/00

Č. zakázky:
232/00/PTÚ

Č. výkresu:

VS 023/00-5